

# レアス フィルター REEARTH FILTER

(鋳物・鉄 加工用)

切削・研磨の複合機に最適 高精度クーラントフィルター

## —— スラッジが飛び移る独特設計 ——

微細スラッジから50mm切削屑まで回収

高効率脱油スラッジ回収

浮遊するスラッジはマグネットドラムで捕捉

ろ過精度10～15ミクロン

メンテナンス・消耗品不要



PAT. 申請中

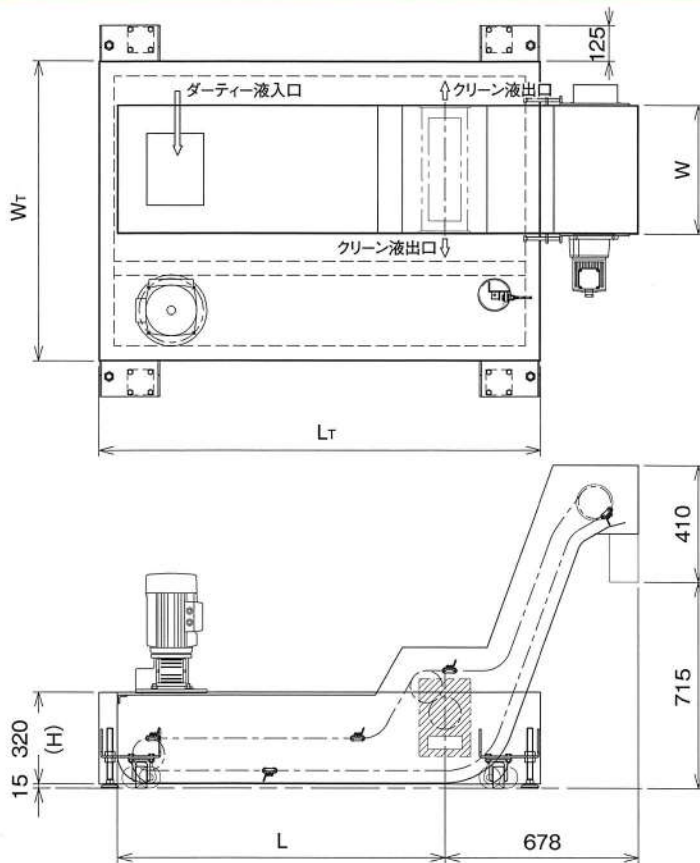
# レアス フィルターの仕様

高磁力・水溶性仕様

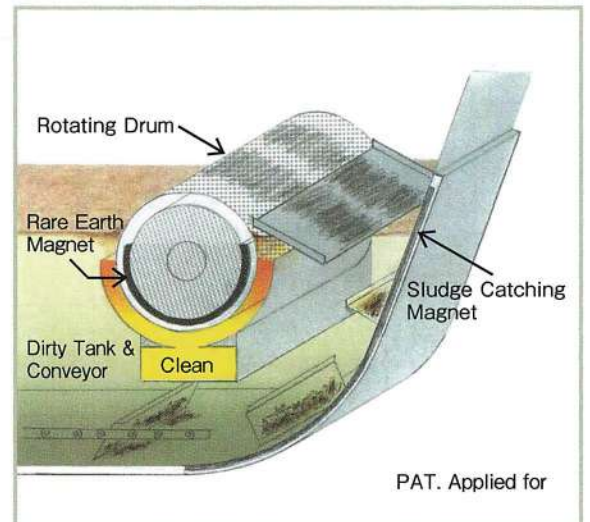
モデル	ろ過能力	フィルタ本体		クーラントタンク			有効量
	〈L/min〉	W (mm)	L	Wt	Lt	H	〈L〉
RE-08	80	300	1000	900	1450	320	330
RE-10	100	350	1000	900	1450		330
RE-15	150	400	1150	1050	1550		410
RE-18	180	450	1150	1050	1550		410
RE-20	200	500	1150	1050	1550		410
RE-25	250	550	1300	1400	1700		600
RE-28	280	600	1300	1400	1700		600
RE-30	300	650	1300	1400	1700		600
RE-35	350	700	1500	1650	1850		770
RE-38	380	750	1500	1650	1850		770

- 油性の場合は粘度によりろ過量は変化します。お問い合わせ下さい。
- 駆動は AC200V 50/60Hz 60W～100W
- 大型(集中クーラント用)も設計製作致します。

## 外形寸法



## Concept of REEARTH FILTER



# UJIN

株式会社ユージン

本社 〒165-0022 東京都中野区江古田四丁目16番18号

TEL/FAX: 03-3389-8640

# MOSNIC

モスニック株式会社 本社営業部

〒335-0012 埼玉県戸田市中町2-21-4

Tel: 048-442-0121 Fax: 048-446-5505

e-mail: sales@mosnic.co.jp

http://www.mosnic.co.jp

名古屋営業所 Tel: 0566-25-6111

京都営業所 Tel: 075-972-2371